

Packet Caster

ウェブブラウザ上で
まとめて監視できます



バイタルセンサー

エフ・アイ・ティー・パシフィック株式会社



体温計 (A社製)



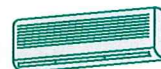
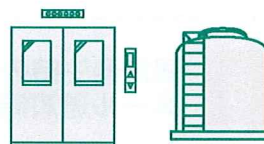
NTC-20



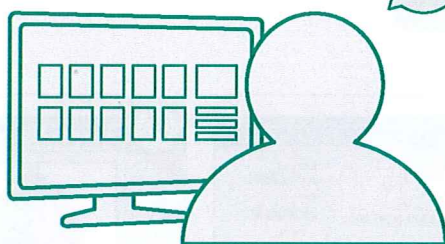
血中酸素濃度計 (B社製)



血圧系 (C社製)



その他設備



特長

異なるメーカーの製品を一元管理

どこからでも監視・制御が可能

ユーザーサイドでの編集が可能

細かなカスタマイズ対応

異常発生時のメール通知機能

ネットワークカメラでの撮影も可能

施設内のメーカーの異なる機器、センサーをまとめて監視できます。

ウェブブラウザのみで運用するのでどこからでも監視可能です。

監視画面の構成は、簡単な操作でユーザーサイドでの編集が可能です。

要求に応じたハードおよびソフトウェアのカスタマイズの受託可能です。

監視対象の異常発生時には、指定されたメールアドレスへE-mailで状態を通知します。

施設内の映像を監視画面から確認できます。

APCOT

Packet Caster の特長

1 どこからでも 監視・制御が可能

M2M (Machine to Machine) のリモート監視、制御。
Web ブラウザのみで運用するので、どこからでも監視可能です。

2 ユーザーサイドでの 編集が可能

ブロック図 (監視画面図) や信号設定など監視画面の構成は、簡単な操作でユーザーサイドでの編集が可能です。

3 使用可能な 通信回線が豊富

フレッツ光、FOMA、ISDN、au、Softbank、衛星回線など実績あり。
また回線異常の場合、二次回線への自動切替機能をオプションで提供します。

4 細かな カスタマイズ対応

要求に応じたハードおよびソフトウェアのカスタマイズの受託可能です。
DI・DO・AI など数点の小規模なものから、UDP、TCP、SNMP パケットを利用した大規模なものまで対応可能です。

5 柔軟な ユーザー権限設定

様々な切り口で監視項目をグループ分けができ、ユーザ毎にそれぞれ閲覧、制御の権限を設定可能です。

6 異常発生時の メール通知機能

監視対象の異常発生時には、指定されたメールアドレスへ E-mail で状態を通知します。また送信内容の選択が可能です。
※別途メールが送信できる環境が必要。

<オプション機能>

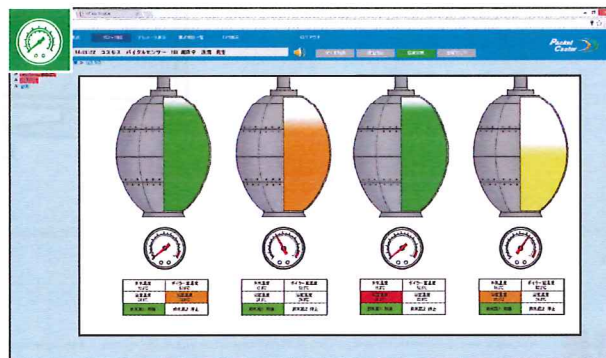
- ◆『タブレット端末専用画面』で、監視・制御が可能
- ◆『監視回線の冗長構成』に対応可能
- ◆『ネットワークカメラでの撮影』も可能



Packet Caster 利用想定 画面図



医療・介護



メーター管理

『Packet Caster』お問い合わせ先

株式会社アプコット
システム開発部
電話番号：082-532-5850(代) (広島本社)
03-3351-8633 (東京事務所)
Eメール：info@apcot.co.jp
URL：http://www.apcot.co.jp/

『NTC-20』お問い合わせ先

兼松コミュニケーションズ株式会社
法人営業本部 第三営業部
モバイルソリューション営業第二課
IoT/M2M 担当
電話番号：03-5308-1077
Eメール：m2m-info@kcs.ne.jp
URL：http://www.kcs.ne.jp/